

Herramientas geospaciales en la gestión de la salud de la Ciudad de Córdoba.

Caso de aplicación de la Dirección de Epidemiología en el seguimiento y gestión de casos de Tuberculosis a nivel departamental de la ciudad de Córdoba.

Julieta Durán - Helios García Dolz - Alicia Díaz - María Eugenia Peisino - Cecilia Muñoz Del Toro
 Ariel Aleksandroff - Guido Briones - Diana Díaz - Martina Franzone
 Dirección de Epidemiología -Secretaría de Salud - Municipalidad de Córdoba
 epidemiologiamunicipalcba@gmail.com

Necesidad

Contar con información completa, actualizada y georreferenciada de los casos de tuberculosis en la ciudad de Córdoba.



Salud

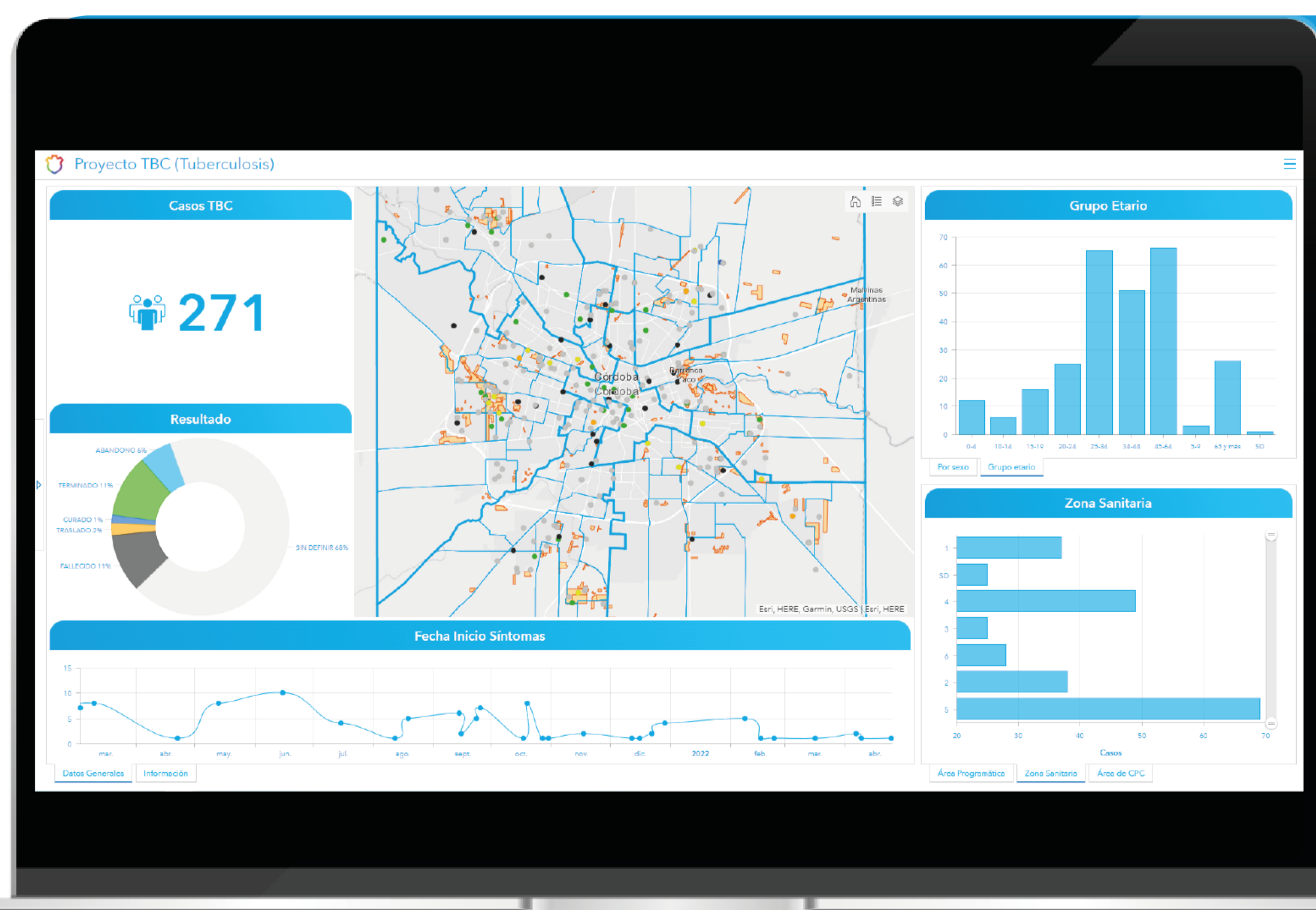
Soluciones



Se incorporaron herramientas y aplicaciones SIG dispuestas en la nube, lo que permitió acceso y trabajo colaborativo entre todas las personas implicadas en el seguimiento y gestión de la enfermedad.

Cambios en la forma de trabajar de la Dirección de Salud

Tareas	Antes	Después
Recolección de datos en terreno	Se registraba a mano en formularios de papel, después se los digitalizaba de manera manual a cada formulario. Luego, se sistematizaba dichos datos en tablas y gráficos cuando se requerían.	Acceso a la información de la recolección en tiempo real. Se accede a un formulario digital desde Tablet, celular y/o computadora en terreno, que impacta automáticamente en un tablero. Dicho tablero permite una visión completa de los datos recolectados en terreno, con numerosas herramientas de análisis y filtros de consulta. Además, se genera una mayor interacción con los efectores que obtienen la información en territorio.
Georreferenciación	Se recolectaba ubicación de manera manual, con errores de localización, diversos formatos de registro, nomenclatura, dificultad en zonas no catastradas, etc. Luego se digitalizaba.	Carga automática de ubicación con GPS, permitiendo una georreferenciación con mayor exactitud en zonas vulnerables no catastradas de nuestra ciudad
Trabajo con SIG	Se requería conocimiento avanzado en herramientas SIG	No es necesario contar con conocimiento en SIG para las personas que realizan el formulario para la carga del dato, ni las realizan el relevamiento en terreno, ni las que interpretan los datos, ni las que toman las decisiones



El uso de tableros en programas de salud permite visualizar los datos georreferenciados y analizar de manera rápida su relación con el espacio. Esto proporciona sentido de territorialidad y, a la vez, transmite información por cuadros configurables como: mapas, gráficos, listados, etc., en una sola pantalla.

De esta forma, es posible monitorear eventos, observar tendencias e identificar brotes.

Así como permite el análisis individualizado de cada caso, también se obtiene una vista integral de todos los datos en tiempo real, que proporciona información clave para la toma de decisiones.