

Uso de una GeoStory para promoción de un Bus Turístico por la ciudad de Posadas "La Jangada" y la IDE Posadas.

Eje Temático:3. Tecnologías, Innovación, nuevos desarrollos.

Diego Alberto Godoy, Nahuel Balletbo, Luna Blanco, Lucas Jardín

Municipalidad de Posadas Misiones— Secretaría de Movilidad Urbana— Dirección General de Estudios de Territorio

E-mail: mov.urb.dieogodoy@gmail.com; mov.urb.nahuelballetbo@gmail.com; mov.urb.lunablanca@gmail.com;

mov.urb.lucasjardin@gmail.com

RESUMEN:

En este trabajo se presenta la utilización de una GeoStory para la promoción del City Tour "La Jangada", diseñado y organizado por la Secretaría de Movilidad Urbana de la Municipalidad de Posadas. Una GeoStory (también llamada StoryMap) es una herramienta de MapStore integrada en GeoNode que permite crear historias inmersivas mediante la combinación de texto, mapas interactivos, contenidos multimedia como imágenes, videos u otros contenidos de terceros. En este caso se exponen las características generales del City Tour, con breves descripciones y fotos actuales e históricas de los sitios más importantes de la ciudad de Posadas por donde pasa el bus a fin de dar a conocer la ciudad a todos los visitantes. Para ello, desde el portal del nodo IDE Posadas. Como resultado de la experiencia en la utilización una GeoStory, se puede decir que es una forma innovadora de reutilizar el contenido típico de un nodo IDE, como son las capas de datos y mapas, agregando contenido multimedia, una forma de navegar el mismo de manera inmersiva y una forma de acercar al público en general a la IDE Posadas.

HERRAMIENTAS UTILIZADAS



Una GeoStory (también llamada StoryMap) es una herramienta de MapStore integrada en GeoNode que permite crear historias inmersivas mediante la combinación de texto, mapas interactivos, contenidos multimedia como imágenes, videos u otros contenidos de terceros.

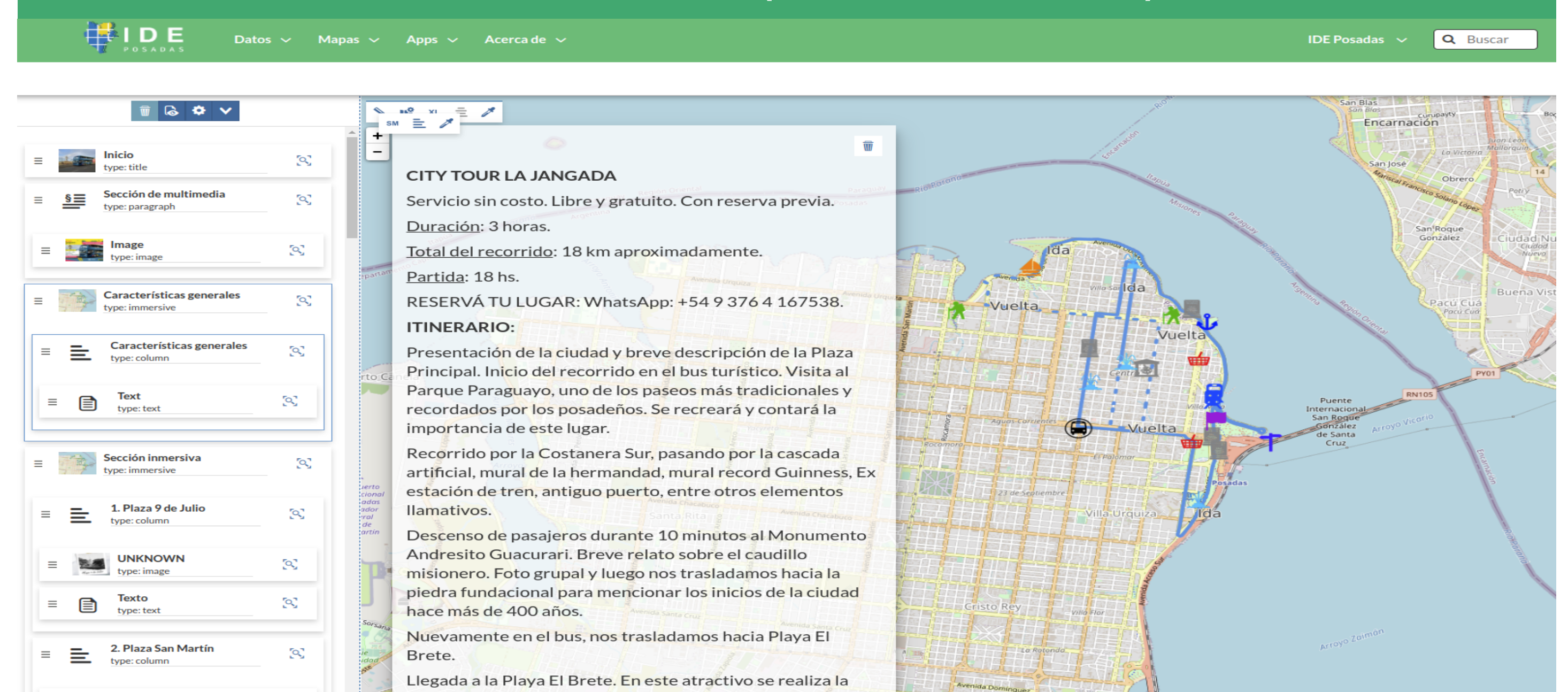
La IDE POSADAS alberga el contenido desarrollado por las distintas dependencias de la Municipalidad.

En el City Tour "La Jangada" se articulan todos estos elementos para brindar a los usuarios una nueva experiencia, pudiendo aproximarse a diferentes dimensiones del recorrido a través de sus pantallas, conocer distintos aspectos de la historia y las transformaciones de la ciudad de Posadas a lo largo del tiempo.

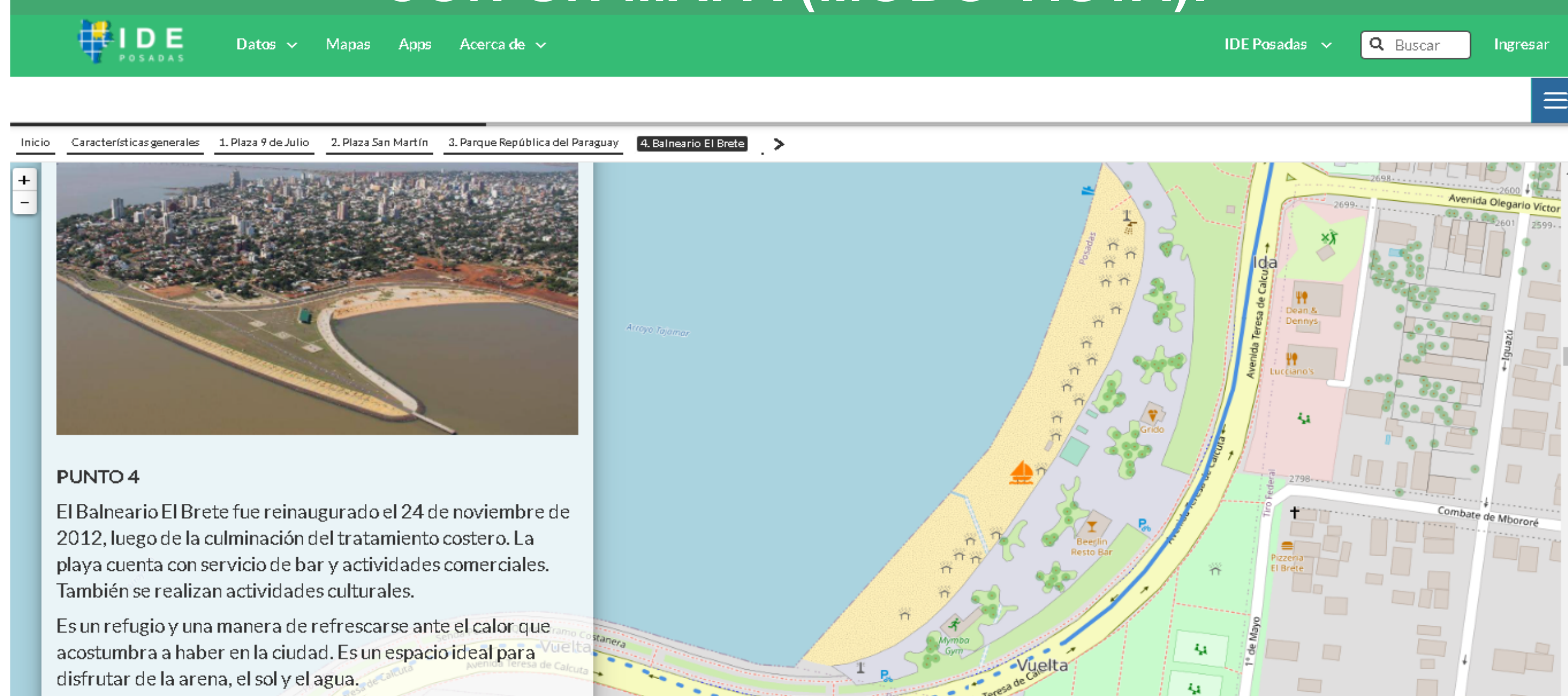
PORTADA DE LA GEOSTORY



GEOSTORY QUE COMBINA CONTENIDO MULTIMEDIA CON UN MAPA (MODO EDICIÓN).



GEOSTORY QUE COMBINA CONTENIDO MULTIMEDIA CON UN MAPA (MODO VISTA).



CONCLUSIONES

Como resultado de la experiencia en la utilización una GeoStory, se puede decir que es una forma innovadora de reutilizar el contenido típico de un nodo IDE, como son las capas de datos y mapas, agregando contenido multimedia, una forma de navegar el mismo de manera inmersiva y una forma de acercar al público en general a la IDE Posadas.

Como trabajos futuros se prevé, utilizar esta experiencia en otras aplicaciones como una Historia de Ecopuntos o de Sitios accesibles además de difundir su uso en otras áreas de municipalidad, organismos e instituciones